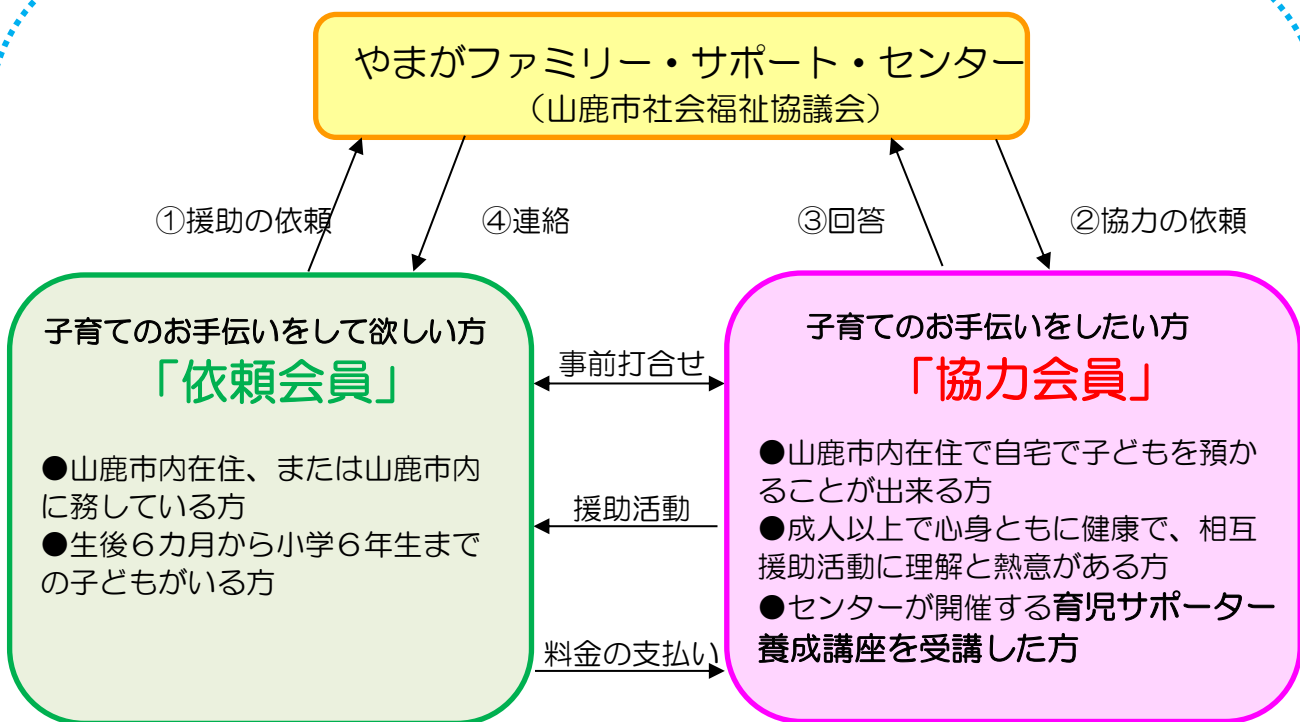


「協力会員」になって子育てを応援しませんか

やまがファミリー・サポート・センターでは、子どもの自宅預かりや送迎の活動ができる、有償ボランティアを募集しています。

子育ての手助けが必要な「依頼会員」と、お手伝いをしてくださる「協力会員」が会員登録し、活動をしています。子育て中の家庭の「ちょっとお願い!」の声を地域で支援できるように、「子どもが主体」ととらえて、子育て支援をしています。安心して子育てできる山鹿市になるよう、協力会員なって活動しませんか?

ファミリー・サポート・センターのしくみ



利用料金	月～金 (7時～20時)	1時間	600円
	土日祝・早朝・夜間	1時間	700円

◆兄弟姉妹を一緒に預かる場合は、2人目から料金が半額になります。

◆料金は、依頼会員が協力会員に直接お支払いします。

お仕事を
いただきながら
活動ができます!

子どもが好きだし、困っているお母さんが居るんだったら・・・



保育園のお迎えなら、お手伝いできるかなあ?

子どもを預かって下さる方(協力会員)を募集しています。育児サポーター養成講座にぜひ、ご参加ください。

育児サポーター養成講座

山鹿市社会福祉協議会では、「ファミリー・サポート・センター」事業の協力・両方会員への登録に必要な育児サポーター養成講座を開催しています。

「育児サポーター養成講座」では子どもさんの成長や遊び、大事なお子様をお預かりする上での注意点についてなど学び、育児支援ボランティアとして協力・両方会員となって安心して活動していただけます。

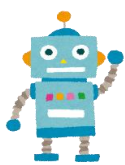


日時 9月15日(水) 9:50~14:00
 9月29日(水) 13:00~16:00
 場所 山鹿健康福祉センター 大ホール(山鹿市中578)
 定員 20名程度 (参加費 無料)
 ※山鹿市在住の方

申込締切 8月31日(火) (昼食は各自ご準備ください。)

申込方法 電話またはメール

やまがファミリー・サポート・センター(山鹿市社会福祉協議会)
 TEL 44-8800 メール familysupport@yamasha.or.jp
 お申し込みの際、お名前・ご住所・ご連絡先をお伝え下さい。
 子育て中の方も大歓迎です!!(託児無料)



9月15日(水)

No.	時間	講座内容
1	9:50~10:00	開講式
2	10:00~11:00	山鹿市における子育ての現状
3	11:00~12:00	子どもの心身の発達と関わり
休憩		
4	13:00~14:00	発達障害について~理解と支援のあり方~



9月29日(水)

No.	時間	講座内容
5	13:00~14:00	子育て支援情報 子どもの遊びと遊ばせ方
6	14:00~15:00	子どもの病気・安全と事故 子どもの虐待についての現状と対応
7	15:00~15:30	事業説明
8	15:30~16:00	閉校式 修了書交付・登録会



※新型コロナウイルス感染症の影響により、開催形式が変更になる可能性があります。

ただし次の場合は、下記の講習のみの受講により協力会員の登録ができる。

幼稚園教諭、保育士(保母・保父)資格者	No.	5	6	7
看護師・保健師資格者	No.	3	5	7



